



PROGRAMA

Pràctiques d'empresa

Grau en Negocis i Màrqueting
Internacionals

ESCI 
School of International Business



PRESENTACIÓ

ESCI-UPF té més de 25 anys d'història i el Programa de pràctiques i la relació amb les empreses han estat, des del principi, elements diferenciadors d'aquesta institució.

La relació universitat-empresa és fonamental. Per aquest motiu, ESCI-UPF forma professionals pensant en l'entorn laboral en el qual hauran de treballar. L'objectiu és maximitzar les qualitats professionals de l'alumnat, potenciar la marca personal i facilitar el seu primer contacte amb el món professional, per atendre les necessitats relacionades amb la inserció laboral.

TALENT ESCI-UPF

El perfil dels estudiants combina els coneixements d'empresa amb una important base humanística que es reforça amb el coneixement d'idiomes.

Al Grau en Negocis i Màrqueting Internacionals, el 50% de les assignatures que s'imparteixen són en anglès i la resta en català i castellà. També és obligatòria una quarta llengua a triar entre alemany, àrab, francès, japonès, rus o xinès.

A més, ESCI-UPF promou el contacte directe amb altres cultures mitjançant el Programa d'intercanvi, amb convenis amb més de 50 universitats d'arreu del món, i també mitjançant la interacció amb estudiants estrangers que escullen ESCI-UPF per formar-se.

Coneix alguns estudiants de [promocions anteriors](#).



Actituds

- Treball en equip
- Raonament abstracte
- Organització i planificació
- Anàlisi
- Proactivitat
- Capacitat d'adaptació als canvis
- Ganes d'aprendre d'altres cultures, multiculturalitat

Habilitats professionals

- Recerca de mercats
- Negociació amb clients i/o proveïdors
- Planificació i gestió de la logística
- Gestió de l'operativa del comerç
- Estratègia i execució de plans de màrqueting
- Desenvolupament de plans de màrqueting digital

Àrees de coneixement

- Economia internacional
- Comptabilitat i finances internacionals
- Màrqueting internacional
- Recerca de mercats internacionals
- Transport i duanes
- Expansió internacional
- Comunicació
- Direcció d'equips internacionals
- Entorn políticoeconòmic
- Innovació i empenedoria

Àrees de l'empresa

- Màrqueting
- Compres
- Expansió internacional
- Estratègia
- Export/Import
- Finances
- Logística
- Retail
- Comercial
- Desenvolupament de negoci
- Anàlisi de dades
- Operacions i supply chain
- Innovació

DEPARTAMENT DE CAREER SERVICE

L'equip està format per professionals qualificats que ajuden a les empreses i als alumnes per tal que les pràctiques siguin profitoses per a ambdues parts.



Rosa Colomé
Directora Career Service
rosa.colome@esci.upf.edu



Javier Fernández
Career Service Manager
javier.fernandez@esci.upf.edu



Xavier Vives
Career Service Manager
xavier.vives@esci.upf.edu

HORARI D'ATENCIÓ
De dilluns a dijous de 9.00h a 17.00h
Divendres de 9.00h a 15.00h

DISPONIBILITAT

Els estudiants d'ESCI-UPF tenen diferents horaris disponibles per a treballar segons el curs i el trimestre en què es vulgui dur a terme la relació laboral.

Estudiants de 3r

Jornada parcial de tardes de gener a març (extracurriculars) i jornada completa d'abril a juny (curriculars).

Es pot ampliar el període de pràctiques als mesos d'estiu.



Estudiants de 4t

Jornada parcial de matins durant tot el curs acadèmic, de setembre a finals de juny (extracurriculars).

Es pot ampliar el període de pràctiques als mesos d'estiu.



UPT
LIFE



PUBLICAR OFERTES

El procés per publicar ofertes de pràctiques a ESCI-UPF, tant curriculars com extracurriculars, és molt senzill. Només cal seguir els passos que s'expliquen a continuació.

El procés de publicació d'ofertes de pràctiques és:

1. L'empresa completa el [Formulari Ofertes](#) amb els requisits del lloc vacant
2. ESCI-UPF valida que les tasques estiguin relacionades amb el grau
3. ESCI-UPF publica l'oferta als alumnes
4. Els estudiants interessats presenten les seves sol·licituds
5. ESCI-UPF envia els CV a l'empresa
6. L'empresa contacta amb els estudiants i fa el procés de selecció
7. Conveni de cooperació educativa

Un cop l'empresa ha seleccionat l'estudiant, cal preparar el conveni entre empresa, universitat i alumne/a, que ESCI-UPF formalitza sense despeses de gestió:

- L'empresa completa el [Formulari Conveni](#) amb la informació legal necessària, segons la normativa estatal vigent
- Gestió d'entre 3 i 5 dies hàbils
- Signatura per part de la universitat i l'estudiant
- L'empresa rep notificació per signar mitjançant l'aplicació ràpida i segura Xolido

FAQS

Quina diferència hi ha entre curriculars i extracurriculars?

Curriculars: van lligades a l'assignatura obligatòria de Pràctiques

Extracurriculars: són opcionals un cop l'estudiant ha superat el 50% del grau. No van lligades a cap assignatura. Les tasques han d'estar relacionades amb el pla d'estudis

Quin nombre d'hores ha de fer?

Curriculars: el mínim és de 450h

Extracurriculars: hi ha un màxim de 800h, però no hi ha un mínim per curs acadèmic



Quin tipus de jornada?

Curriculars: alumnes de 3r a temps parcial de gener a març i a temps complet a partir d'abril; alumnes de 4t a temps parcial fins assolir el nombre d'hores

Extracurriculars: a temps parcial o complet segons la càrrega lectiva de l'estudiant



És obligatori cotitzar a la Seguretat Social?

Curriculars: sí, s'ha de donar d'alta a la Seguretat Social i l'Estat bonifica la totalitat de la quota patronal

Extracurriculars: sí, s'ha de donar d'alta a la Seguretat Social. El cost de cotització recau en l'empresa



Hi ha algun tipus d'assegurança que cobreixi els estudiants?

Sí, tots els estudiants en pràctiques estan coberts per la Pòlissa de Responsabilitat Civil d'ESCI-UPF que cobreix la responsabilitat a tercers. Els estudiants majors de 28 anys han de contractar una assegurança privada

Com es fa la signatura?

Digital, eficient, ràpida i segura per a les 3 parts mitjançant el portal Xolido

Quin és el cost de la tramitació del conveni?

La signatura del conveni de pràctiques no té cap cost de gestió

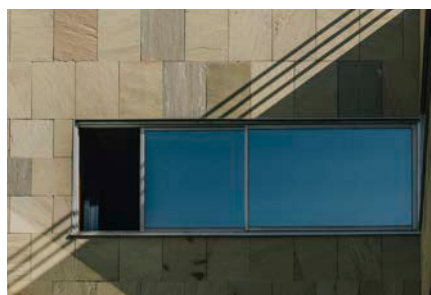
Hi ha algun import mínim d'ajut als estudis?

Sí. ESCI-UPF té una política de mínims en la compensació econòmica per als estudiants: mínim de 200 €/mes en concepte d'ajuda a l'estudi per a pràctiques a mitja jornada i mínim de 300 €/mes per a jornada completa



Un cop finalitzat el grau, poden continuar fent pràctiques?

No. El conveni de cooperació educativa s'acaba un cop l'estudiant deixa de ser-ho. ESCI-UPF deixa d'intervenir en matèria laboral



**Tens més preguntes?
Consulta'ns!**

Passeig Pujades, 1
08003 Barcelona
Telf. 900 122 630

www.esci.upf.edu
www.esciupfnews.com
[linkedin.com/school/esciupf](https://www.linkedin.com/school/esciupf)

twitter.com/esciupf
facebook.com/esci.upf
instagram.com/esciupf

